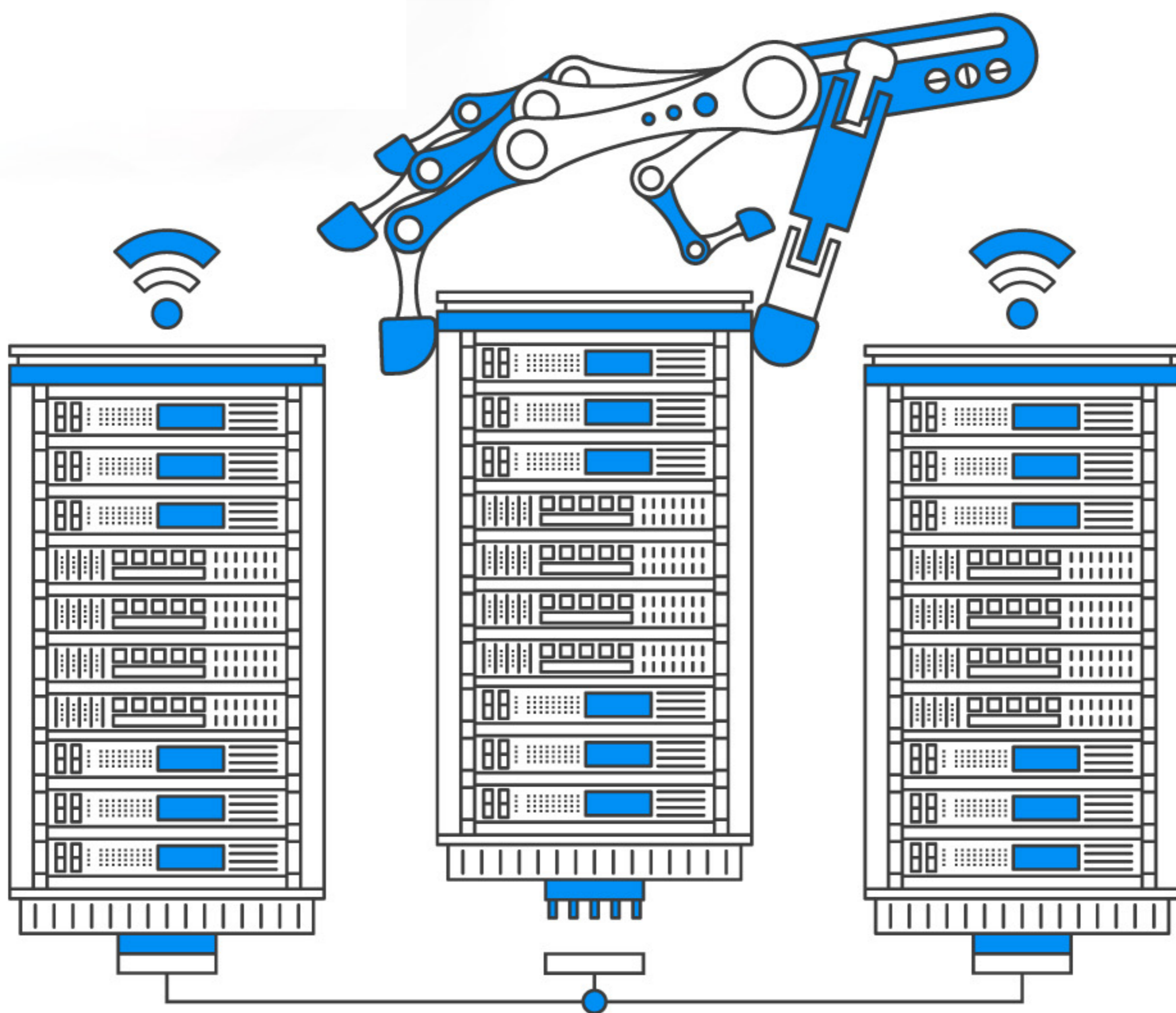


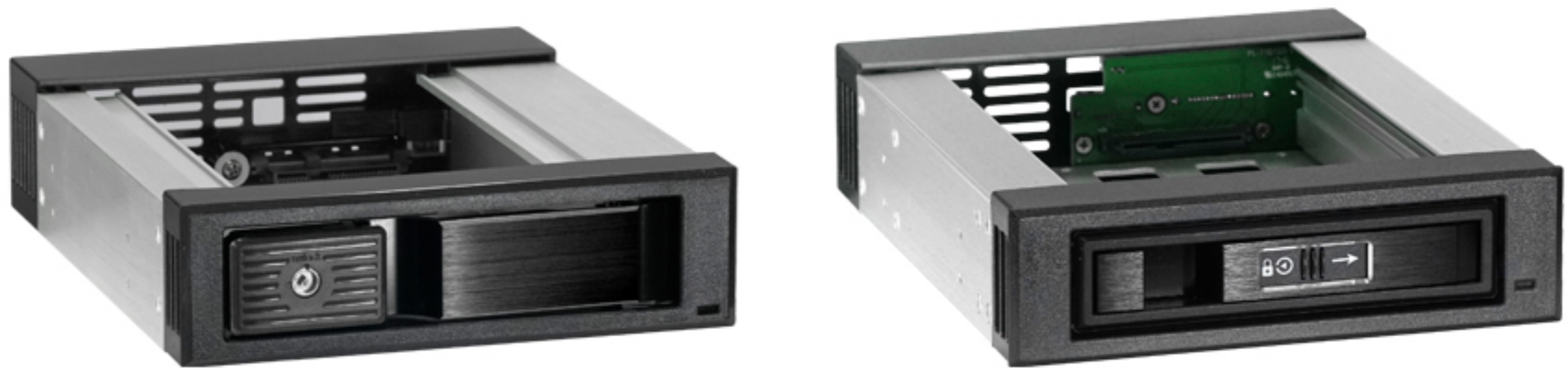


酷冰者

3.5吋硬盘盒与模组



3.5吋铝合金硬盘盒



Model	S-16TL	S-16TM
外观尺寸	1个5.25吋磁盘槽(与一个光驱相同)	
支持硬盘类型	可支援SATA I,II,III & SAS I,II 6Gbps	
支持硬盘数量	1颗3.5吋SATA & SAS 硬盘/SSD	1颗3.5吋2.5吋SATA & SAS 硬盘/SSD
材质	铝合机身与把手	铝合金机身与内框
安全装置	三角金属锁头	
功能特色	把手前防震弹片设计 免螺丝快速抽换设计	内框适用2.5吋及3.5吋硬盘/SSD 硬盘&电源LED指示灯号
电源设计	15 pin电源接口 x 1	
信号连接器	7pin传输接口 x 1	
产品尺寸	180 x 146 x 42 mm	187 x 147 x 42 mm

SAS 3.0 高散热铝合金硬盘盒

SAS 3.0
12Gbps



N-16TL



N-16TM

外观尺寸	一个5.25吋磁盘槽(与一个光驱相同)	
支持硬盘类型	可支援SATA I, II, III & SAS3.0 12Gbps	
支持硬盘数量	1颗3.5吋SATA & SAS硬盘	1颗3.5吋及2.5吋SATA & SAS硬盘/ SSD
材质	铝合机身与不锈钢把手	
安全装置	铝合金机身与把手	
功能特色	无内框快速抽换设计 铝合金高散热机身 4010风扇(选购)	内框适用2.5吋及3.5吋硬盘/SSD 铝合金高散热机身 4010风扇(选购)
电源设计	15 pin电源连接器 x 1	
信号连接器	7 pin 7 pin高规格传输接口 x 1	
产品尺寸	179 x 146 x 42 mm	187 x 147 x 42 mm

3.5吋铝合金硬盘盒



Model	S-36TL	S-36TM
外观尺寸	两个5.25吋磁盘槽(与两个光驱相同)	
支持硬盘类型	可支援SATA I/II/III, SAS I/II 6Gbps	
支持硬盘数量	3颗3.5吋SATA & SAS 硬盘	3颗3.5吋或2.5吋SATA & SAS 硬盘/SSD
材质	铝合金机身与把手	铝合金机身与内框
安全装置	三角金属锁头	
功能特色	把手前防震弹片设计 硬盘&电源LED指示灯号 1个7公分风扇与速度调节开关	内框适用2.5吋及3.5吋硬盘/SSD 硬盘&电源LED指示灯号 1个7公分风扇与速度调节开关
电源设计	15pin电源接口 x 2	
信号连接器	7pin传输接口 x 3	
产品尺寸	196 x 146 x 86 mm	205 x 146 x 85 mm

SAS 3.0 高散热铝合金硬盘盒

SAS 3.0
12Gbps



N-36TL



N-36TM

外观尺寸	两个5.25吋磁盘槽(与两个光驱相同)	
支持硬盘类型	可支援SATA I, II, III & SAS3.0 12Gbps	
支持硬盘数量	3颗3.5吋SATA & SAS 硬盘	3颗3.5吋及2.5吋SATA & SAS 硬盘/SSD
材质	铝合金机身与把手	
安全装置	三角金属锁头	
功能特色	无内框快速抽换设计 铝合金高散热机身 电源及讯号存取指示灯 1个7公分风扇与转速调节器	内框适用2.5吋及3.5吋硬盘/SSD 铝合金高散热机身 智能硬盘状态指示灯(电源/存取/风扇/温控) 1个7公分风扇与速度调节开关
电源设计	15 pin电源接口 x 2	
信号连接器	7 pin高规格传输接口 x 3	
产品尺寸	196 x 145 x 85 mm	207 x 145 x 85 mm

3.5吋铝合金硬盘盒



Model	S-46TL	S-46TM
外观尺寸	三个5.25吋磁盘槽(与三个光驱相同)	
支持硬盘类型	可支援SATA I/II/III, SAS I/II 6Gbps	
支持硬盘数量	4颗3.5吋SATA & SAS 硬盘	4颗3.5吋及2.5吋SATA & SAS 硬盘/SSD
材质	铝合机身与把手	铝合金机身与内框
安全装置	三角金属锁头	
功能特色	把手前防震弹片设计 硬盘&电源LED指示灯号 1个8公分风扇与速度调节开关	内框适用2.5吋及3.5吋硬盘/SSD 硬盘&电源LED指示灯号 1个8公分风扇与速度调节开关
电源设计	15pin电源接口 x 2	
信号连接器	7pin传输接口 x 4	
产品尺寸	198 x 146 x 126 mm	208 x 146 x 126 mm

SAS 3.0 高散热铝合金硬盘盒

SAS 3.0
12Gbps



N-46TL



N-46TM

外观尺寸	三个5.25吋磁盘槽(与三个光驱相同)	
支持硬盘类型	可支援SATA I, II, III & SAS 3.0 12Gbps	
支持硬盘数量	4颗3.5吋SATA & SAS 硬盘	4颗3.5吋及2.5吋SATA & SAS 硬盘/SSD
材质	铝合金机身与把手	
安全装置	三角金属锁头	
功能特色	无内框快速抽换设计 铝合金高散热机身 电源及讯号存取指示灯 1个8公分风扇与转速调节器	内框适用2.5吋及3.5吋硬盘/SSD 铝合金高散热机身 智能硬盘状态指示灯(电源/存取/风扇/温控) 1个8公分风扇与速度调节开关
电源设计	15 pin电源连接器 x 2	
信号连接器	7 pin高规格传输接口 x 4	
产品尺寸	197 x 145 x 125 mm	211 x 145 x 125 mm

3.5吋铝合金硬盘盒



Model	S-56TL	S-56TM
外观尺寸	三个5.25吋磁盘槽(与三个光驱相同)	
支持硬盘类型	可支援SATA I/II/III, SAS I/II 6Gbps	
支持硬盘数量	5颗3.5吋SATA & SAS 硬盘	5颗3.5吋及2.5吋SATA & SAS 硬盘/SSD
材质	铝合机身与不锈钢把手	
安全装置	三角金属锁头	
功能特色	把手前防震弹片设计 硬盘&电源LED指示灯号 1个8公分风扇与速度调节开关	内框适用2.5吋及3.5吋硬盘/SSD 硬盘&电源LED指示灯号 1个8公分风扇与速度调节开关
电源设计	15pin电源接口 x 2	
信号连接器	7 pin传输接口 x 5	
产品尺寸	198 x 146 x 126 mm	205 x 126 x 124 mm

SAS 3.0 高散热铝合金硬盘盒

SAS 3.0
12Gbps



N-56TL



N-56TM

外观尺寸	三个5.25吋磁盘槽(与三个光驱相同)	
支持硬盘类型	可支援SATA I, II, III & SAS 3.0 12Gbps	
支持硬盘数量	5颗3.5吋SATA & SAS 硬盘	5颗3.5吋及2.5吋SATA & SAS 硬盘/SSD
材质	铝合金机身与把手	
安全装置	三角金属锁头	
功能特色	无内框快速抽换设计 铝合金高散热机身 电源及讯号存取指示灯 1个8公分风扇与转速调节器	内框适用2.5吋及3.5吋硬盘/SSD 铝合金高散热机身 智能硬盘状态指示灯(电源/存取/风扇/温控) 1个8公分风扇与转速调节器
电源设计	15 pin电源连接器 x 2	
信号连接器	7 pin高规格传输接口 x 5	
产品尺寸	198 x 145 x 126 mm	211 x 145 x 126 mm

3.5吋铝合金硬盘盒



Model	M-0101S
外观尺寸	工控非标准尺寸 [极简宽度设计]
支持硬盘类型	可支持SATA I,II, II & SAS I, II 6Gbps
支持硬盘数量	1颗3.5吋或2.5吋 SATA & SAS硬盘/SSD
材质	金属机身与不锈钢内框
安全装置	三角金属锁头
功能特色	极简宽度设计 [标准光驱的4/5宽度] 内框适用2.5吋及3.5吋硬盘/SSD 硬盘&电源 LED指示灯号
电源设计	15pin电源接口 x 1
信号连接器	7pin传输接口 x 1
产品尺寸	188 x 108 x 29 mm

3.5吋铝合金硬盘盒



Model	S-12TM
外观尺寸	工控非标准尺寸 [极简宽度设计]
支持硬盘类型	可支持SATA I,II, II & SAS I, II 6Gbps
支持硬盘数量	1颗3.5吋或2.5吋 SATA & SAS硬盘/SSD
材质	铝合金机身与与内框
安全装置	三角金属锁头
功能特色	极简宽度设计 [标准光驱的4/5宽度] 内框适用2.5吋及3.5吋硬盘/SSD 硬盘&电源 LED指示灯号
电源设计	15pin电源接口 x 1
信号连接器	7pin传输接口 x 1
产品尺寸	185 x 126 x 28 mm