

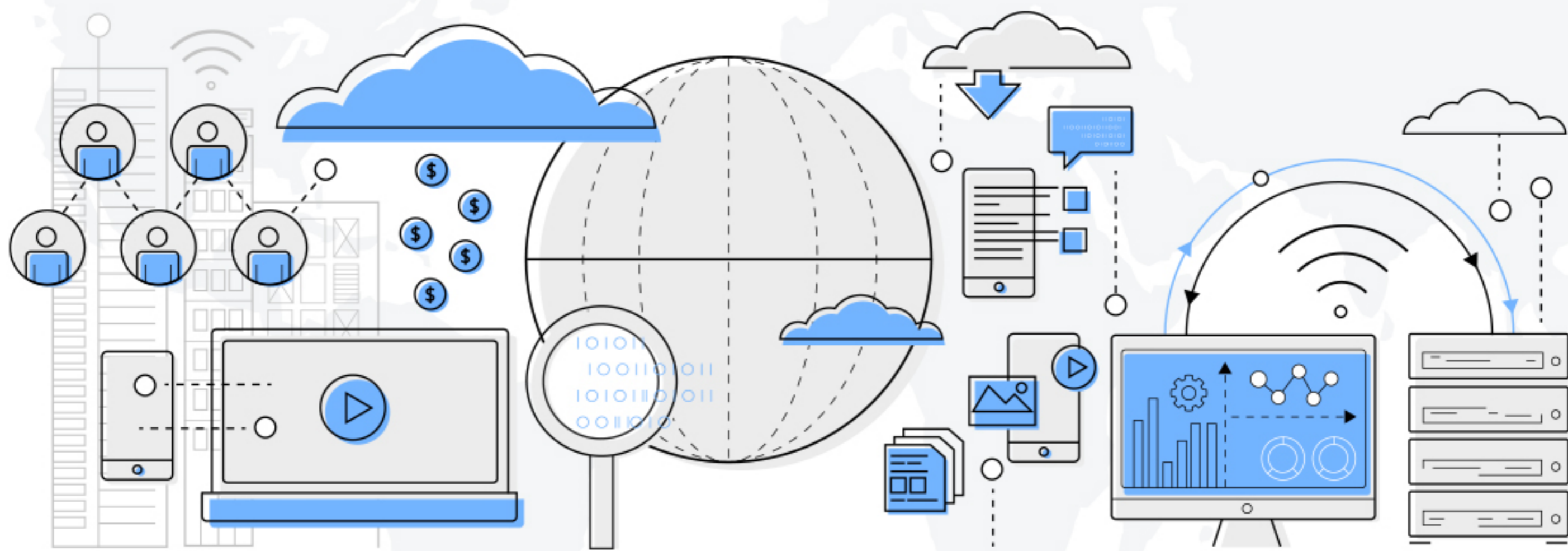


酷冰者

SAS3.0 极速铝合金硬盘盒

速度领先,市场唯一

SAS 3.0
12Gbps



东莞有翔贸易有限公司

www.coolstor.cn

SAS 3.0 2.5吋硬盘盒

SAS 3.0
12Gbps



N-10SS

外观尺寸	1个3.5寸硬盘尺寸
支持硬盘类型	可支持SATA I, II, III & SAS 3.0 12Gbps
支持硬盘数量	1颗2.5吋SATA & SAS 硬盘/SSD [支援硬盘高度达15mm]
材质	塑料
安全装置	拨动式结构开关
功能特色	支持SAS 3.0高速传输 2.5吋转3.5吋转接盒 硬盘&电源 LED指示灯号
电源设计	15pin电源接口 x 1
信号连接器	7pin传输接口 x 1
产品尺寸	146 x 101 x 25 mm

SAS 3.0 2.5吋硬盘盒

SAS 3.0
12Gbps



N-20SS

外观尺寸	1个3.5寸硬盘尺寸
支持硬盘类型	可支持SATA I, II, III & SAS 3.0 12Gbps
支持硬盘数量	2颗2.5吋SATA & SAS 硬盘/SSD [支援硬盘高度达9.5mm]
材质	铝合金机身与塑料把手
安全装置	拨动式锁头
功能特色	支持SAS 3.0高速传输 通过EMI测试 硬盘&电源 LED指示灯号
电源设计	15pin电源接口 x 1
信号连接器	7pin传输接口 x 2
产品尺寸	146 x 101 x 25 mm

SAS 3.0 2.5吋硬盘盒

SAS 3.0
12Gbps



N-49SS



N-49SS-MS

外观尺寸	一个5.25吋磁盘槽(与一个光驱相同)	
支持硬盘类型	可支持SATA I, II, III & SAS3.0 12Gbps	
支持硬盘数量	4颗2.5吋 SATA & SAS 硬盘/SSD [支持硬盘高达限7-15mm]	
材质	金属机身与不锈钢内框	
安全装置	三角金属锁头	
功能特色	全新包覆式内框抽拉替换更方便 多功能硬盘状态指示灯(电源/存取) 故障侦测小板子(风扇/温控故障侦测) 1个4公分风扇	全新包覆式内框抽拉替换更方便 智能硬盘状态指示灯(电源/存取/风扇/温控) Mini SAS SFF-8643接口轻松建立高端SAS环境 2个4公分风扇
电源设计	15pin 电源接口 x 1	
信号连接器	7pin 传输接口 x 4	Mini SAS SFF-8643高端传输接口 x 1
产品尺寸	159 x 148 x 41 mm	159 x 148 x 41 mm

SAS 3.0 2.5吋硬盘盒

SAS 3.0
12Gbps



N-67SS

外观尺寸	一个5.25吋磁盘槽(与一个光驱相同)
支持硬盘类型	可支持SATA I, II, III & SAS3.0 12Gbps
支持硬盘数量	6颗2.5吋 SATA & SAS 硬盘/SSD [支持硬盘高达限7-10mm]
材质	金属机身与不锈钢内框
安全装置	三角金属锁头
功能特色	全新包覆式内框抽拉替换更方便 多功能硬盘状态指示灯(电源/存取) 故障侦测小板子(风扇/温控故障侦测) 1个4公分风扇
电源设计	15pin 电源接口 x 1
信号连接器	7pin 传输接口 x 6
产品尺寸	159 x 148 x 41 mm

SAS 3.0 高散热铝合金硬盘盒

SAS 3.0
12Gbps



N-16TL



N-16TM

外观尺寸	一个5.25吋磁盘槽(与一个光驱相同)	
支持硬盘类型	可支援SATA I, II, III & SAS3.0 12Gbps	
支持硬盘数量	1颗3.5吋SATA & SAS硬盘	1颗3.5吋及2.5吋SATA & SAS硬盘/ SSD
材质	铝合机身与不锈钢把手	
安全装置	铝合金机身与把手	
功能特色	无内框快速抽换设计 铝合金高散热机身 4010风扇(选购)	内框适用2.5吋及3.5吋硬盘/SSD 铝合金高散热机身 4010风扇(选购)
电源设计	15 pin电源连接器 x 1	
信号连接器	7 pin 7 pin高规格传输接口 x 1	
产品尺寸	179 x 146 x 42 mm	187 x 147 x 42 mm

SAS 3.0 高散热铝合金硬盘盒

SAS 3.0
12Gbps



N-36TL



N-36TM

外观尺寸	两个5.25吋磁盘槽(与两个光驱相同)	
支持硬盘类型	可支援SATA I, II, III & SAS3.0 12Gbps	
支持硬盘数量	3颗3.5吋SATA & SAS 硬盘	3颗3.5吋及2.5吋SATA & SAS 硬盘/SSD
材质	铝合金机身与把手	
安全装置	三角金属锁头	
功能特色	无内框快速抽换设计 铝合金高散热机身 电源及讯号存取指示灯 1个7公分风扇与转速调节器	内框适用2.5吋及3.5吋硬盘/SSD 铝合金高散热机身 智能硬盘状态指示灯(电源/存取/风扇/温控) 1个7公分风扇与速度调节开关
电源设计	15 pin电源接口 x 2	
信号连接器	7 pin高规格传输接口 x 3	
产品尺寸	196 x 145 x 85 mm	207 x 145 x 85 mm

SAS 3.0 高散热铝合金硬盘盒

SAS 3.0
12Gbps



N-46TL



N-46TM

外观尺寸	三个5.25吋磁盘槽(与三个光驱相同)	
支持硬盘类型	可支援SATA I, II, III & SAS 3.0 12Gbps	
支持硬盘数量	4颗3.5吋SATA & SAS 硬盘	4颗3.5吋及2.5吋SATA & SAS 硬盘/SSD
材质	铝合金机身与把手	
安全装置	三角金属锁头	
功能特色	无内框快速抽换设计 铝合金高散热机身 电源及讯号存取指示灯 1个8公分风扇与转速调节器	内框适用2.5吋及3.5吋硬盘/SSD 铝合金高散热机身 智能硬盘状态指示灯(电源/存取/风扇/温控) 1个8公分风扇与速度调节开关
电源设计	15 pin电源连接器 x 2	
信号连接器	7 pin高规格传输接口 x 4	
产品尺寸	197 x 145 x 125 mm	211 x 145 x 125 mm

SAS 3.0 高散热铝合金硬盘盒

SAS 3.0
12Gbps



N-56TL



N-56TM

外观尺寸	三个5.25吋磁盘槽(与三个光驱相同)	
支持硬盘类型	可支援SATA I, II, III & SAS 3.0 12Gbps	
支持硬盘数量	5颗3.5吋SATA & SAS 硬盘	5颗3.5吋及2.5吋SATA & SAS 硬盘/SSD
材质	铝合金机身与把手	
安全装置	三角金属锁头	
功能特色	无内框快速抽换设计 铝合金高散热机身 电源及讯号存取指示灯 1个8公分风扇与转速调节器	内框适用2.5吋及3.5吋硬盘/SSD 铝合金高散热机身 智能硬盘状态指示灯(电源/存取/风扇/温控) 1个8公分风扇与转速调节器
电源设计	15 pin电源连接器 x 2	
信号连接器	7 pin高规格传输接口 x 5	
产品尺寸	198 x 145 x 126 mm	211 x 145 x 126 mm